

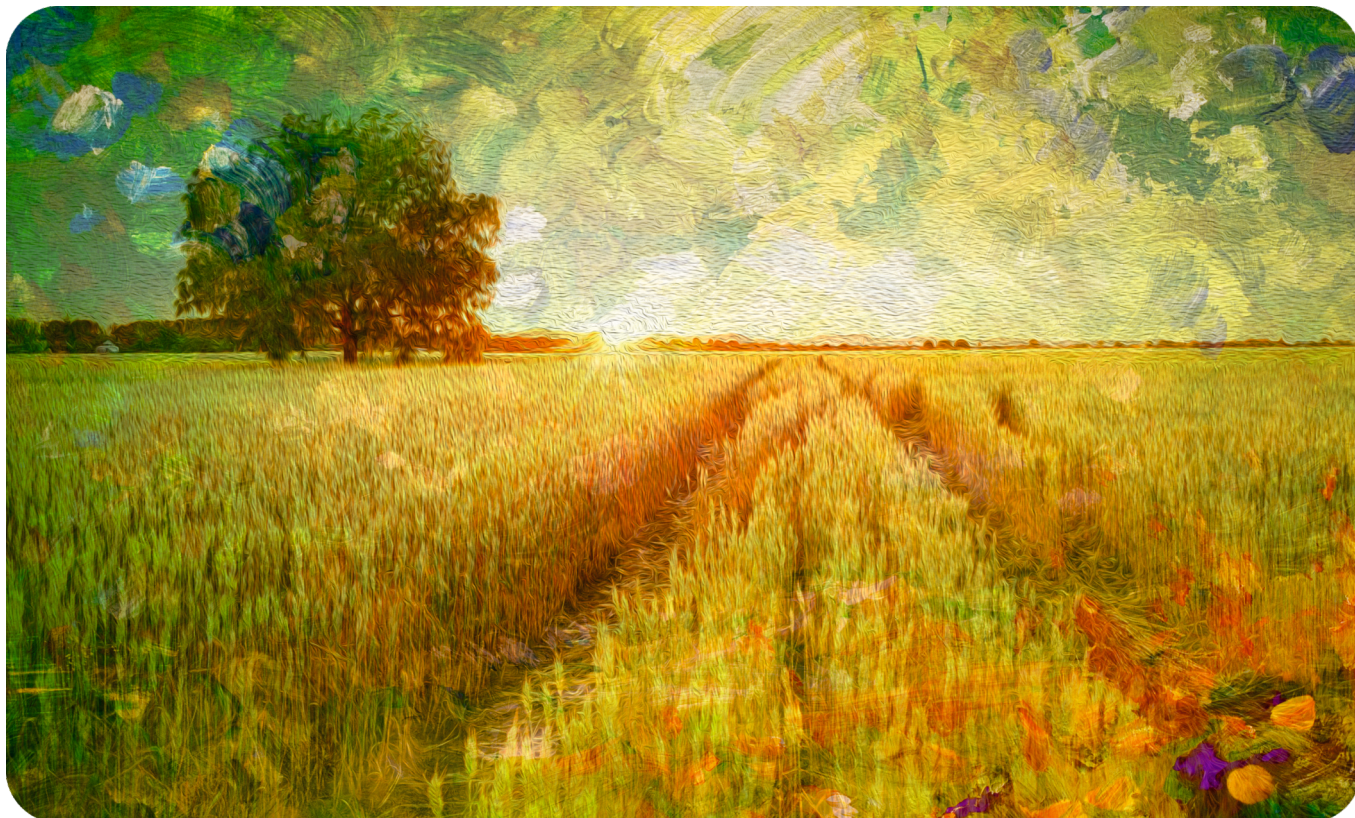
Метабактерин

На основе консорциума бактерий рода *Methylobacterium extorquens*,
Streptomyces hygrosopicus subsp. «limoneus» и *Bacillus subtilis*


Биофунгицид для борьбы
с грибными и бактериальными
болезнями с/х культур

до **100%** отсутствие остаточных
количеств пестицидов


до **20%** повышение
урожайности




Метабактерин


 **Стимуляция роста и развития в течение всей вегетации**

 **Защита от стрессов**
и обеспечение урожая в неблагоприятных условиях среды

 **Может применяться совместно с большинством пестицидов**
за исключением препаратов на основе серебра или меди

 **Развитие полезной микрофлоры почвы**

 **Комплексный уход**
за подземной и надземной частью растения в течение вегетации

 **Укрепление иммунного статуса и сбалансированное питание**

Регламенты обработки

С/х Культура	Вредный объект	Особенности применения	Норма внесения	Кратность обработок
Кукуруза	Пузырчатая головня, фузариозные, корневые стеблевые гнили, фузариоз и плесневение семян початков	Предпосевная обработка семян за 1–2 дня до посева или заблаговременно. Расход рабочей жидкости — 10л/т.	20 г/т 40 г/т	1
	Гельминтоспориоз, фузариоз, фузариозно-гельминтоспориозные прикорневые и стеблевые гнили	Опрыскивание по вегетации с фазы образования 2–4 пары настоящих листьев до выбрасывания метелки. Расход рабочей жидкости — 300л/га	20 г/т 40 г/т	2–3
Подсолнечник	Пузырчатая головня, фузариозные, корневые стеблевые гнили, фузариоз и плесневение семян	Предпосевная обработка семян за 1–2 дня до посева или заблаговременно. Расход рабочей жидкости — 10л/т.	20 г/т 40 г/т	1
		Опрыскивание по вегетации с фазы образования 2–4 пары настоящих листьев до фазы образования корзинок. Расход рабочей жидкости — 300л/га	20 г/т 40 г/т	2–3
Пшеница яровая и озимая	Фузариозная и гельминтоспориозная корневые гнили, септориоз	Предпосевная обработка семян за 1–2 дня до посева. Расход рабочей жидкости — 10 л/т.	9 г/т 12 г/т	1
	Мучнистая роса, фузариоз, септориоз	Опрыскивание по вегетации в фазу нушение – выход в трубку. Интервал между обработками — 20 дней. Расход рабочей жидкости — 300 л/га	9 г/га 12 г/га	2–3

Состав

Methylobacterium extorquens NVD BKM B-2879D — не менее 10^{10} КОЕ/г-300 г/кг
Streptomyces hygroscopicus subsp. «limoneus» ВКПМ АС-1966-300 г/кг
Bacillus subtilis ВКПМ B-2918 — не менее 10^{10} КОЕ/г-300 г/кг

Регистрационный номер

495-02-1941-1



+7 495 795 74 53
+7 967 128 46 67

info@innagro.ru
www.innagro.ru

